

# Preliminärantagningen 2015: Statistik

2014 års siffror inom parentes

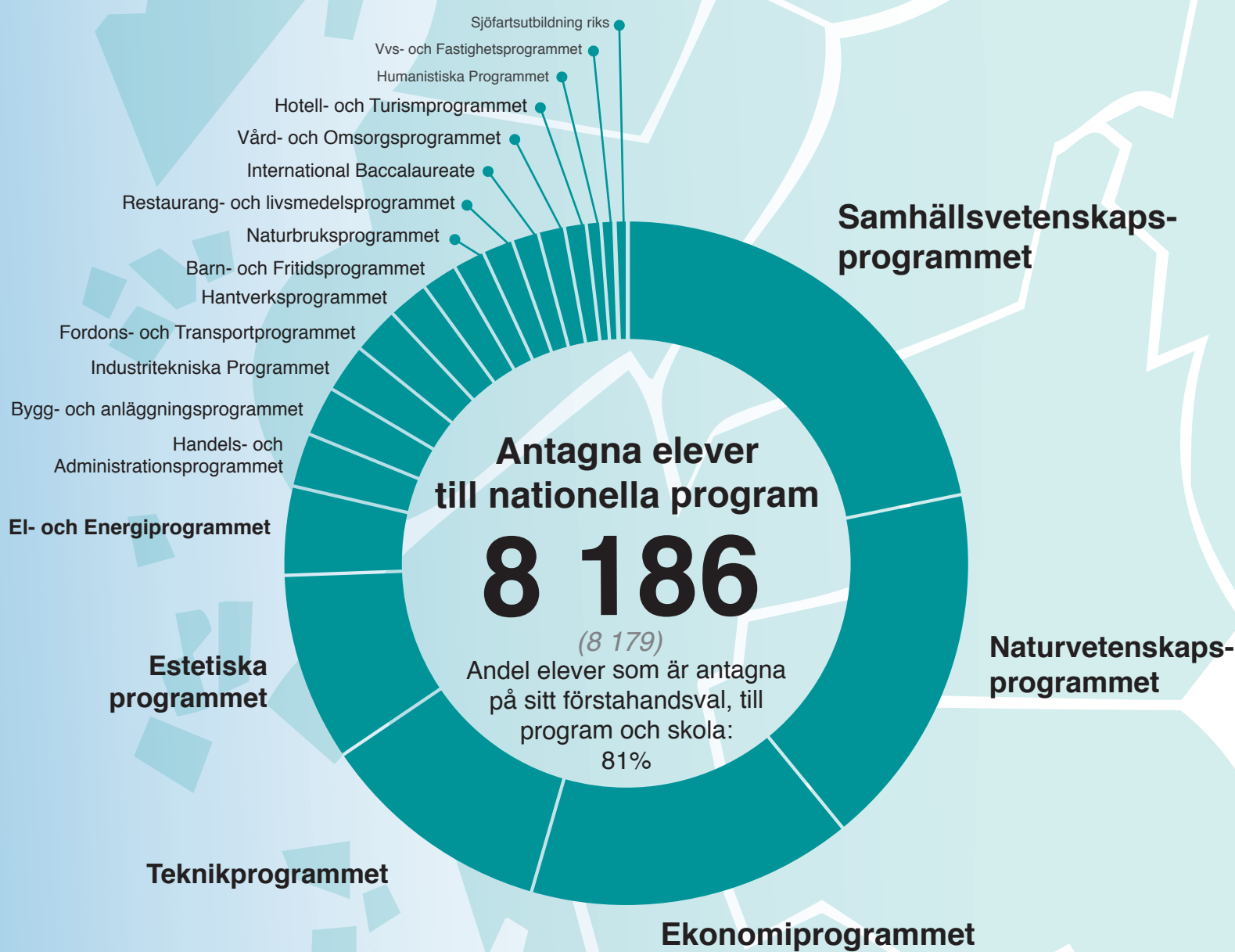
19 december: Ansökan öppnar

6 februari: Ansökan stänger

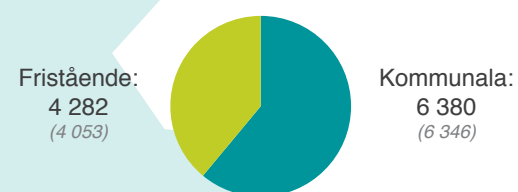
## 9 april

**Preliminärantagningen är klar och besked om antagning finns på [www.indra2.se](http://www.indra2.se)**

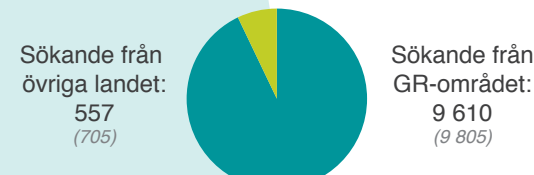
1 juni kl 16.00: Sista dag för omval inför slutantagningen



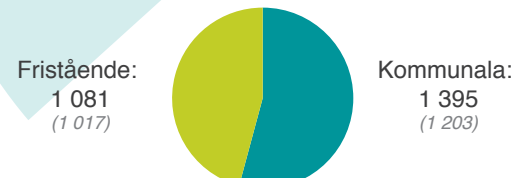
Totalt antal platser på nationella program inom GR: 10 622 (10 399)



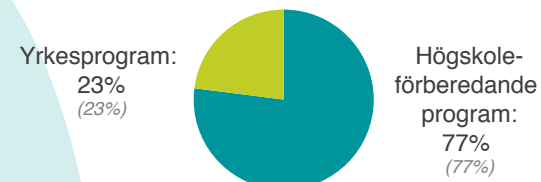
Totalt antal sökande till nationella program: 10 167 (10 510)



Antal lediga platser, totalt: 2 476 (2 220)



Andel elever antagna till:



### Slutantagningen i juni:

I juni när elever i årskurs 9 får sitt slutbetyg provas samtliga sökande igen och alla får nytt besked om slutantagningen den 24 juni.

Då kan det ha skett förändringar sedan förhandsbeskedet i april vilket beror på att många elever höjer sina slutbetyg vilket gör att även antagningspoängen höjs till vissa utbildningar.

Du som på förhandsbeskedet är Erbjuden plats, Reserv eller Ej erbjuden plats provas igen under förutsättning att du är behörig till de utbildningar du sökt.

Grundskoleelever inom GR som söker nationellt program: 8 707 (9 498)



### Introduktionsprogrammen

Det sker ingen preliminärantagning till Introduktionsprogram inom GR

**GR Utbildning**  
GYMNASIEANTAGNINGEN

GR Utbildning, Gymnasieantagningen  
telefonnr: 031-335 51 30  
[gymnasieantagningen@grkom.se](mailto:gymnasieantagningen@grkom.se)

Kommuner som ingår i det regionala samarbetet för gymnasieantagningen:  
Ale, Alingsås, Göteborg, Härryda, Kungsbacka, Kungälv, Lerum, Lilla Edet, Mölndal, Partille, Stenungsund, Tjörn, Öckerö.

Mer om preliminärantagningen finns att läsa på  
[www.grkom.se/gymnasieantagningen](http://www.grkom.se/gymnasieantagningen)

Pressmeddelande från Göteborgsregionens gymnasieantagning 2015-04-09

## ***Preliminärantagningen till gymnasieskolan är klar - 92% är antagna till vald utbildning!***

I dag presenterades preliminärantagningen till gymnasieskolan inom Göteborgsregionen. 8186 elever har antagits.

- Vi är angelägna om att eleverna i så stor utsträckning som möjligt tas in på sitt förstahandsval. I år är 81 % av eleverna antagna till sitt förstahandsval såväl till program som skola. Om man ser till vald utbildning så har 92 % av eleverna fått sin önskade utbildning, vilket är glädjande säger Helene Odenjung, ordförande i Utbildningsgruppen.

Det största gymnasieprogrammet är samhällsvetenskapsprogrammet följt av naturvetenskapsprogrammet, ekonomiprogrammet, teknikprogrammet samt estetiska programmet. De program som ökar mot förra året är främst ekonomiprogrammet och naturvetenskapsprogrammet men även barn- och fritidsprogrammet, humanistiska programmet, naturbruksprogrammet och vård- och omsorgsprogrammet.

- Vi erbjuder ungdomar ett brett och djupt utbildningsutbud på 25 kommunala och 42 fristående skolor i vår region. Genom vårt samarbete kan vi i hög utsträckning se till att elever får sitt förstahandsval tillgodosett. Det är viktigt för att höja kunskapsresultaten och minska avhoppet, avslutar Helene Odenjung, ordförande i Utbildningsgruppen.

### **Antagna**

Totalt antal antagna elever till samtliga skolor inom GR är 8 186. Av dessa är 4 985 antagna på kommunala skolor och 3 201 på fristående skolor. 81 % av eleverna är antagna på sitt förstahandsval (2014 = 81 %). Om man enbart ser till sökt utbildning är 92 % antagna på sitt förstahandsval av utbildning, men på en annan skola (2014 = 91 %). Till Introduktionsprogram sker endast slutantagning.

### **Mest sökta program**

Det största gymnasieprogrammet är samhällsvetenskapsprogrammet med 1 648 behöriga förstahandsval följt av naturvetenskapsprogrammet 1 563, ekonomiprogrammet 1 490, teknikprogrammet 885 samt estetiska programmet 618.

### **Antal platser och ej antagna sökande**

Inom GR erbjuds 10 662 platser (exklusive Introduktionsprogrammen), 6 380 på kommunala skolor och 4 282 på fristående skolor. Det finns vid preliminärantagningen 2 476 lediga platser, 1 395 på kommunala skolor och 1 081 på fristående skolor. Det finns 2 006 ej antagna GR-elever. Av dessa är 1 803 obehöriga, varav 1 241 är grundskoleelever och 562 äldresökande. Av de 148 behöriga, endast reservplacerade eleverna, har de flesta sökt högskoleförberedande program där deras poäng inte räcker till. Hälften av de obehöriga sökande förväntas bli behöriga på slutbetyget och ytterligare sökande tillkommer varför de lediga platserna förväntas minska till slutantagningen.

### **Handlingsvägar för ej antagna**

Av de obehöriga eleverna brukar ca 50 % bli behöriga inför definitivantagningen. Elever som vid skolstart fortfarande är obehöriga och inte redan har plats på ett Introduktionsprogram kommer att erbjudas det av sin hemkommun.

Elever som vill göra nyval eller omval ska kontakta skolans/kommunens studievägledare som hjälper till att registrera valet. Fredag den 1 juni kl. 16.00 stänger ansökan och arbetet med slutantagningen startar.

### **Definitivantagningen klar den 24 juni**

Definitivantagningen är klar onsdagen den 24 juni kl. 10.00. Alla elever kan se sitt antagningsresultat på [Indra2.se](http://Indra2.se).

### **Följande kommuner ingår i GR:s samarbete:**

Ale, Alingsås, Göteborg, Härryda, Kungsbacka, Kungälv, Lerum, Lilla Edet, Mölndal, Partille, Stenungsund, Tjörn och Öckerö. Ale erbjuder endast Introduktionsprogram, Tjörn erbjuder inga egna utbildningar och Öckerö erbjuder ett begränsat antal utbildningar.

GR sköter också antagningen till alla fristående gymnasieskolor inom Göteborgsregionen.

För fler kommentarer kontakta enligt nedan:

Helene Odenjung  
Ordförande i Utbildningsgruppen  
[helene.odenjung@stadshuset.goteborg.se](mailto:helene.odenjung@stadshuset.goteborg.se)  
Tel: 0707-61 27 48

## Preliminärantagningen 2015

Alla program i storleksordning  
 Flest antal antagna elever på 25 gymnasieskolor inom GR  
 Skolor med flest sökande per plats  
 Kommunala skolor med flest sökande per plats  
 Fristående skolor med flest sökande per plats

*Utbildningar med färre än 20 platser är ej medtagna i listorna nedan.*

Alla program i storleksordning	Antal platser	Behöriga 1:a- handsval	Antagna
Samhällsvetenskapsprogrammet SA	2006	1648	1743
Naturvetenskapsprogrammet NA	1658	1563	1512
Ekonomiprogrammet EK	1555	1490	1379
Teknikprogrammet TE	1061	885	884
Estetiska programmet ES	900	618	633
El- och energiprogrammet EE	514	302	329
Handels- och administrationsprogrammet HA	377	167	204
Bygg- och anläggningsprogrammet BA	414	191	203
Industritekniska programmet IN	271	166	168
Fordons- och transportprogrammet FT	304	145	155
Hantverksprogrammet HV	270	131	148
Barn- och fritidsprogrammet BF	231	117	128
Naturbruksprogrammet NB	160	116	128
Restaurang- och livsmedelsprogrammet RL	203	100	115
International Baccalaureate IB	122	190	111
Vård- och omsorgsprogrammet VO	221	102	106
Hotell- och turismprogrammet HT	134	68	84
Humanistiska programmet HU	71	55	57
VVS- och fastighetsprogrammet VF	131	46	51
Sjöfart - RX	59	46	48

### Flest antal antagna elever på 25 gymnasieskolor inom GR

### Antal antagna

Hvitfeldtska gymnasiet	633
Hulebäcksgymnasiet	556
Elof Lindälvs gymnasium	369
Mimers Hus gymnasium	364
Polhemsgymnasiet	359
Katrinelundsgymnasiet	354
Aranäsgymnasiet	307
Lerums gymnasium	281
Alströmergymnasiet	275
Nösängsgymnasiet	246
Schillerska gymnasiet	243
Lindholmens tekniska gymnasium	222
Mikael Elias teoretiska gymnasium	192
Donnergymnasiet Göteborg	183
L M Engström gymnasium	181
Göteborgs Högre samskola	180
Sigrid Rudebecks gymnasium	165
IT-gymnasiet Göteborg	159
Burgården/August Kobb	158
Jensen Gymnasium	138
Sjölin's gymnasium	125
Kunskapsgymnasiet Göteborg	123
Drottning Blankas gymnasium Göteborg	122
GTG, Gbg-regionens tekniska gymnasium	118
GTI:s gymnasieskola	110

<b>Skolor med flest sökande per plats</b>	<b>Sökande per plats</b>	<b>Antal platser</b>
Göteborgs Högre samskola	1,73	180
Mikael Elias teoretiska gymnasium	1,48	192
Donnergymnasiet Göteborg	1,41	192
Kitas Ekonomi	1,4	78
IT-gymnasiet Göteborg	1,4	159
Sveriges Ridgymnasium Kungsbacka	1,34	32
IHGR, Int high school of the Gothenburg region	1,33	94
Kitas gymnasium	1,31	93
Kitas Natur	1,2	75
Sigrid Rudebecks gymnasium	1,17	165
Bernadottegymnasiet	1,16	64
Rytmus Göteborg	1,15	79
Hvitfeldtska gymnasiet	1,12	654
L M Engström gymnasium	1,11	188
Öckerö seglande gymnasieskola	1,1	103
GTG, Gbg-regionens tekniska gymnasium	1,04	118
Drottning Blankas gymnasium Göteborg	1,01	128

<b>Kommunala skolor med flest sökande per plats</b>	<b>Sökande per plats</b>	<b>Antal platser</b>
IHGR	1,33	94
Bernadottegymnasiet	1,16	64
Hvitfeldtska gymnasiet	1,12	654
Öckerö seglande gymnasieskolan	1,1	103
Polhemsgymnasiet	0,99	363
Hulebäcksgymnasiet	0,89	596
Katrinelundsgymnasiet	0,79	385
Aranäsgymnasiet	0,75	404
MTG	0,75	80
Bräcke gymnasiet	0,74	100

<b>Fristående skolor med flest sökande per plats</b>	<b>Sökande per plats</b>	<b>Antal platser</b>
Göteborgs Högre samskola	1,73	180
Mikael Elias teoretiska gymnasium	1,48	192
Donnergymnasiet Göteborg	1,41	192
Kitas Ekonomi	1,4	78
IT-gymnasiet Göteborg	1,4	159
Sveriges Ridgymnasium Kungsbacka	1,34	32
Kitas gymnasium	1,31	93
Kitas Natur	1,2	75
Sigrid Rudebecks gymnasium	1,17	165
Rytmus Göteborg	1,15	79
L M Engström gymnasium	1,11	188

## GR, preliminärantagningen 2015

### Fördelning flickor/pojkar antagna till nationella program, preliminärantagningen 2015

Program	Antal antagna	Flickor %	Pojkar %
Barn- och fritidsprogrammet BF	128	70	30
Bygg- och anläggningsprogrammet BA	203	6	94
Ekonomiprogrammet EK	1379	51	49
El- och energiprogrammet EE	329	3	97
Estetiska programmet ES	633	67	33
Fordons- och transportprogrammet FT	155	16	84
Handels- och administrationsprogrammet HA	204	53	47
Hantverksprogrammet HV	148	97	3
Hotell- och turismprogrammet HT	84	82	18
Humanistiska programmet HU	57	86	14
Industri tekniska programmet IN	168	10	90
International Baccalaureate IB	111	70	30
Naturbruksprogrammet NB	128	89	11
Naturvetenskapsprogrammet NA	1512	54	46
Restaurang- och livsmedelsprogrammet RL	115	62	38
RX RX	48	19	81
Samhällsvetenskapsprogrammet SA	1743	64	36
Teknikprogrammet TE	884	19	81
VVS- och fastighetsprogrammet VF	51	2	98
Vård- och omsorgsprogrammet VO	106	89	11
	8186		